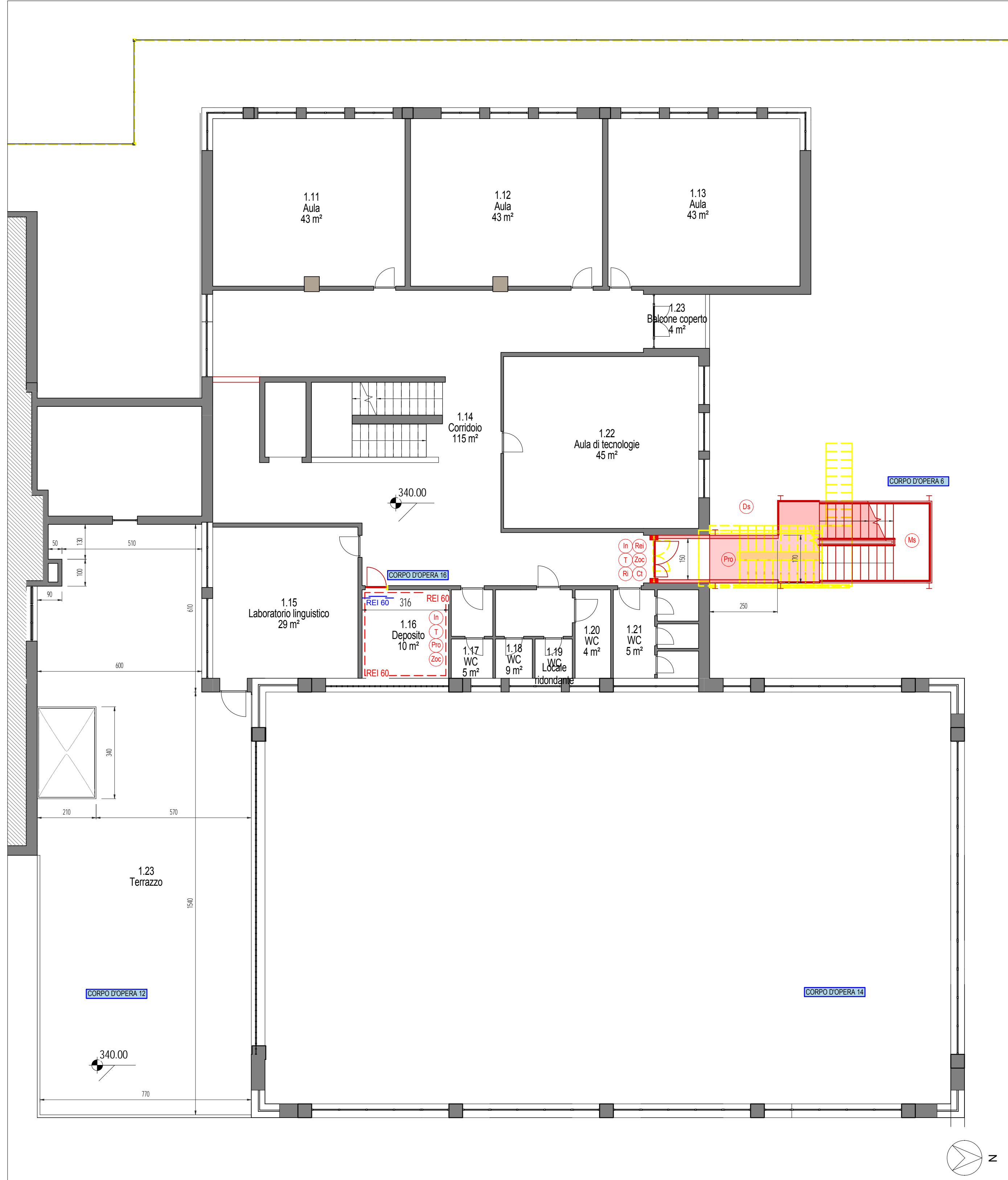
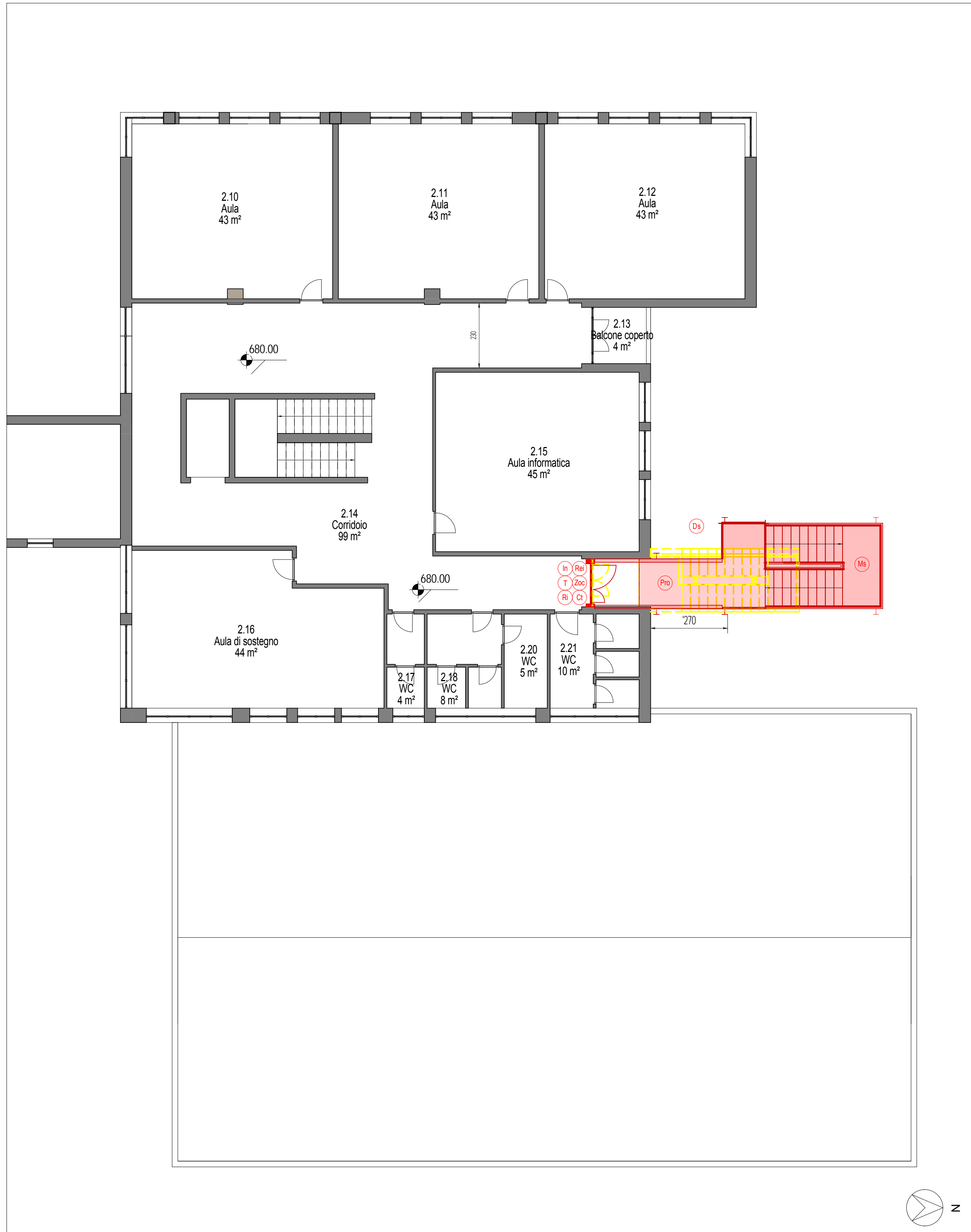


1 Piano Terra - Blocco Palestra
1:100



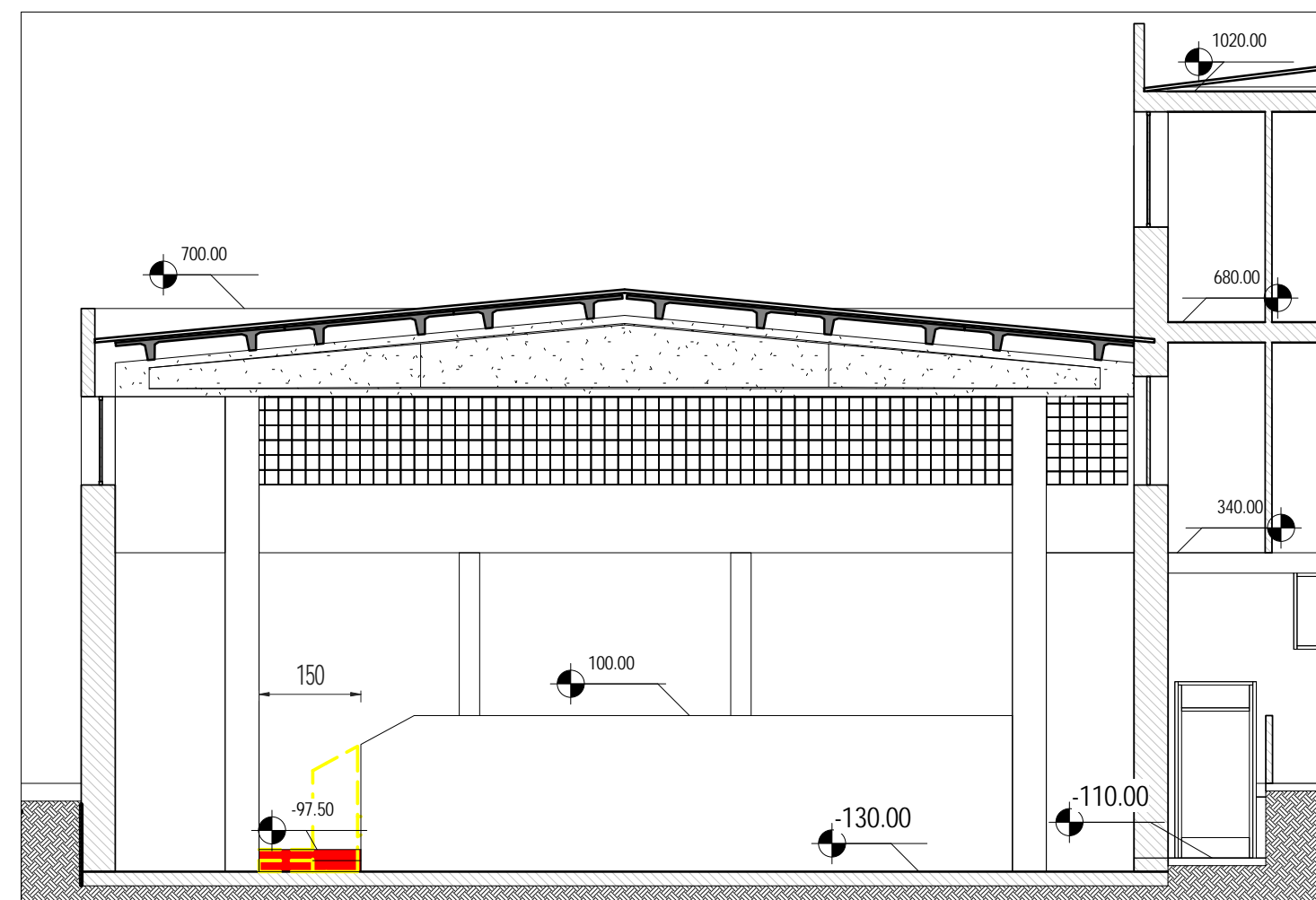
2 Piano Primo - Blocco Palestra
1:100



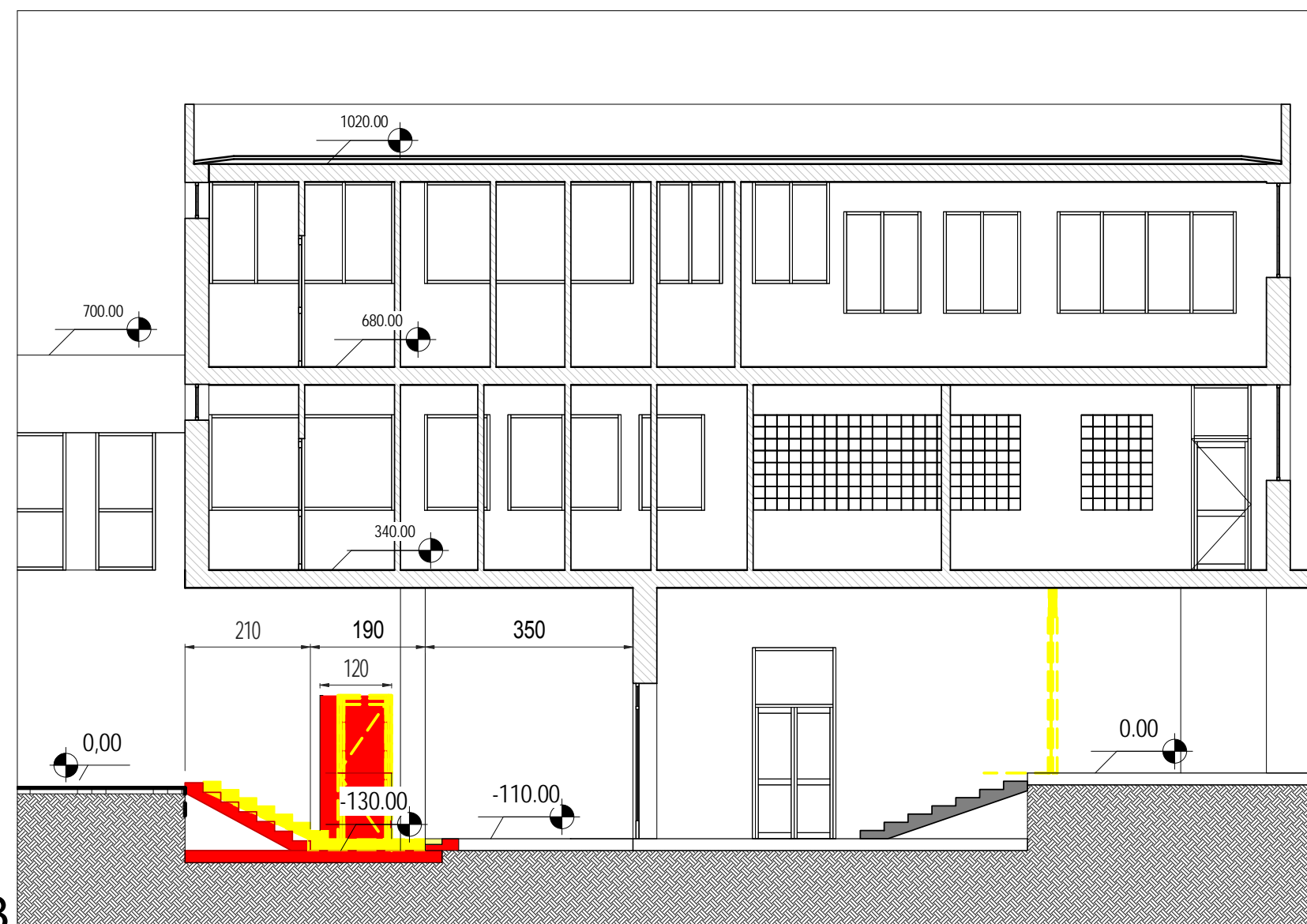
3 Piano Secondo - Blocco Palestra
1:100

LEGENDA LAVORAZIONI			
ETICHETTA	DESCRIZIONE LAVORAZIONE	ETICHETTA	DESCRIZIONE LAVORAZIONE
(a)	Demolizione della rampa	(1)	Tinteggiatura
(b)	Demolizione della scala	(V)	Apertura vano
(c)	Demolizioni muri e/o tramezzi	(Nu)	Realizzazione di muri REI 120 in gresbeton
(cm)	Demolizioni/Adattamento muratura	(Zoc)	Collocazione di zocchetto battiscopa
(Rm)	Ricostruzione/Costruzione scala c.a.	(Pn)	Pannelli di lastre in calcio silicato REI 120
(Rm)	Collocazione infisso REI 120	(Rm)	Realizzazione di vano aerazione
(R)	Ricostruzione rampa	(Sn)	Sostituzione intonaco
(Sa)	Scala di sicurezza in acciaio	(Sa)	Rifacimento e sistemazione esterni
(Ca)	Chiusura di un vano (porta o finestra)	(P)	Indagine permeabilità terrazza
(I)	Sostituzione attuale infisso	(Rm)	Rifacimento pavimentazione/soglia in marmo
(Ca)	Costruzione di tramezzi e/o muri	(Rm)	Rifacimento pavimentazione/soglia in linoleum
(N)	Collocazione di nuovo infisso	(Rm)	Rifacimento pavimentazione in piastrelle
(R)	Intonaco interno od esterno	(R)	Rimozione infisso
(O)	Oscuramento dei vetri	(Sa)	Montaggio nuova scala antincendio

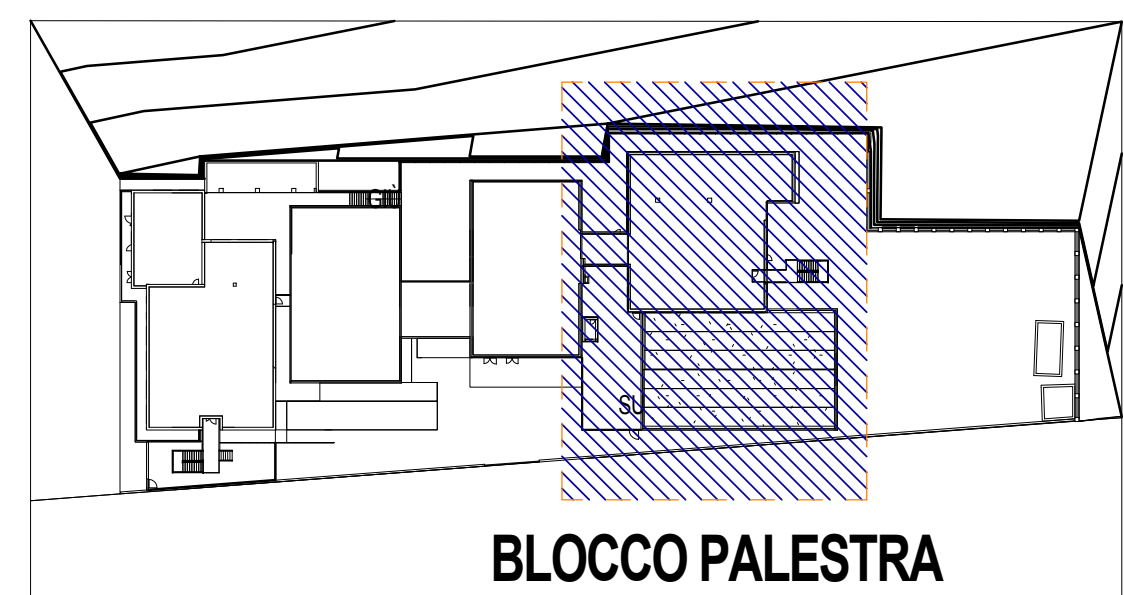
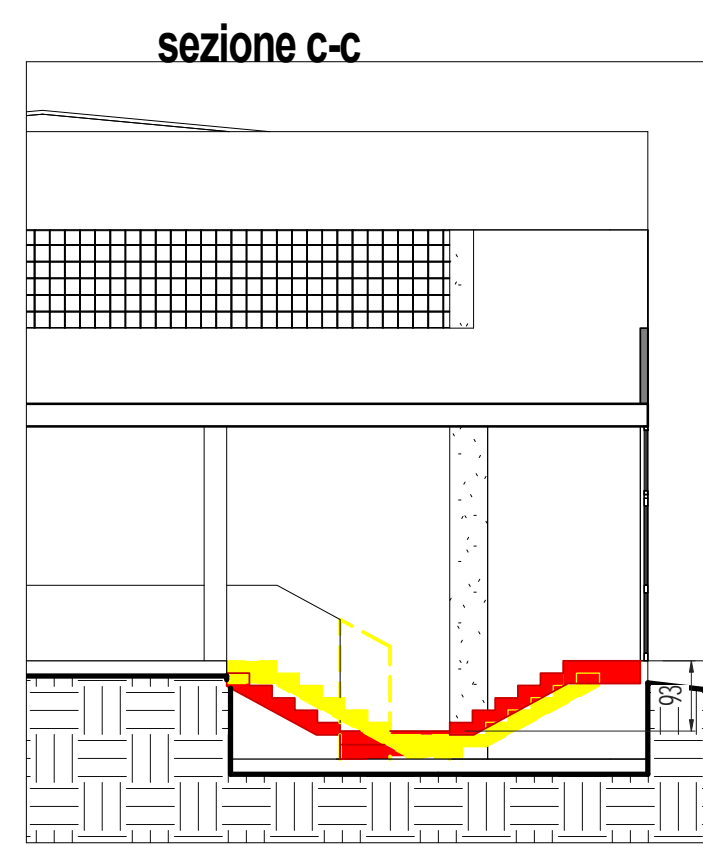
DESCRIZIONE DELLE OPERE DA REALIZZARE	
CORPO D'OPERA N.	FABBRICATO PALESTRA - BLOCCO PALESTRA
5	Realizzazione di impianto antincendio a vista con cassette UNI45.
6	Realizzazione di una scala di sicurezza esterna in acciaio, a seguito della demolizione di quella esistente in c.c.a. non a norma.
7	Realizzazione di n.3 nuove aule, un locale adibito ad infermeria/ufficio ed un WC per disabili al piano terreno.
8	Opere per la realizzazione di un'uscita di sicurezza verso la scala esterna.
9	Modifiche alla scala interna della palestra adiacente agli spogliatoi.
10	Rimozione del serramento verso la scala.
11	Sostituzione serramenti verso l'esterno per adeguamento come uscite di sicurezza.
12	Interventi di indagine, monitoraggio e controllo su fenomeni di accumulo delle acque piovane sulla terrazza.
13	Opere di risanamento delle murature alla palestra tramite rifacimento dell'intonaco interno.
14	Adeguamento dell'impianto elettrico all'interno del fabbricato.
15	Opere di sistemazione e messa in sicurezza dell'area esterna (regolarizzazione dei dislivelli, messa in sicurezza di manufatti in c.c.a. e rimodellazione sulla base del progetto delle scale di sicurezza).
16	Compartimentazione del deposito ed inserimento di infisso REI al piano primo.



6 Sezione A-A
1:100



7 Sezione B-B
1:100



REGIONE PIEMONTE

COMUNE DI RIVAROLO CANAVESE

Ist. Comprensivo "G. Gozzano" - Sc. Sec. di I° grado
Adeguamento fabbricati esistenti alla normativa di sicurezza antincendio

PROGETTO ESECUTIVO

TAVOLA N.	
OE.02	Quadro di confronto Opere edili Blocco Palestra
SCALA	Come indicato

COLLABORATORI
Ing. Giulio Vita
Prato
n.852 albo Ordine
Ingg. PO - Sezione A
Ing. Nora Facchini
n.1654 albo Ordine
Ingg. MN - Sezione A

IL PROGETTISTA
Ing. Francesco Vita
n.418 albo Ordine
Ingg. AG - Sezione A

8 Dettaglio nuova finestra wc disabili
1:20